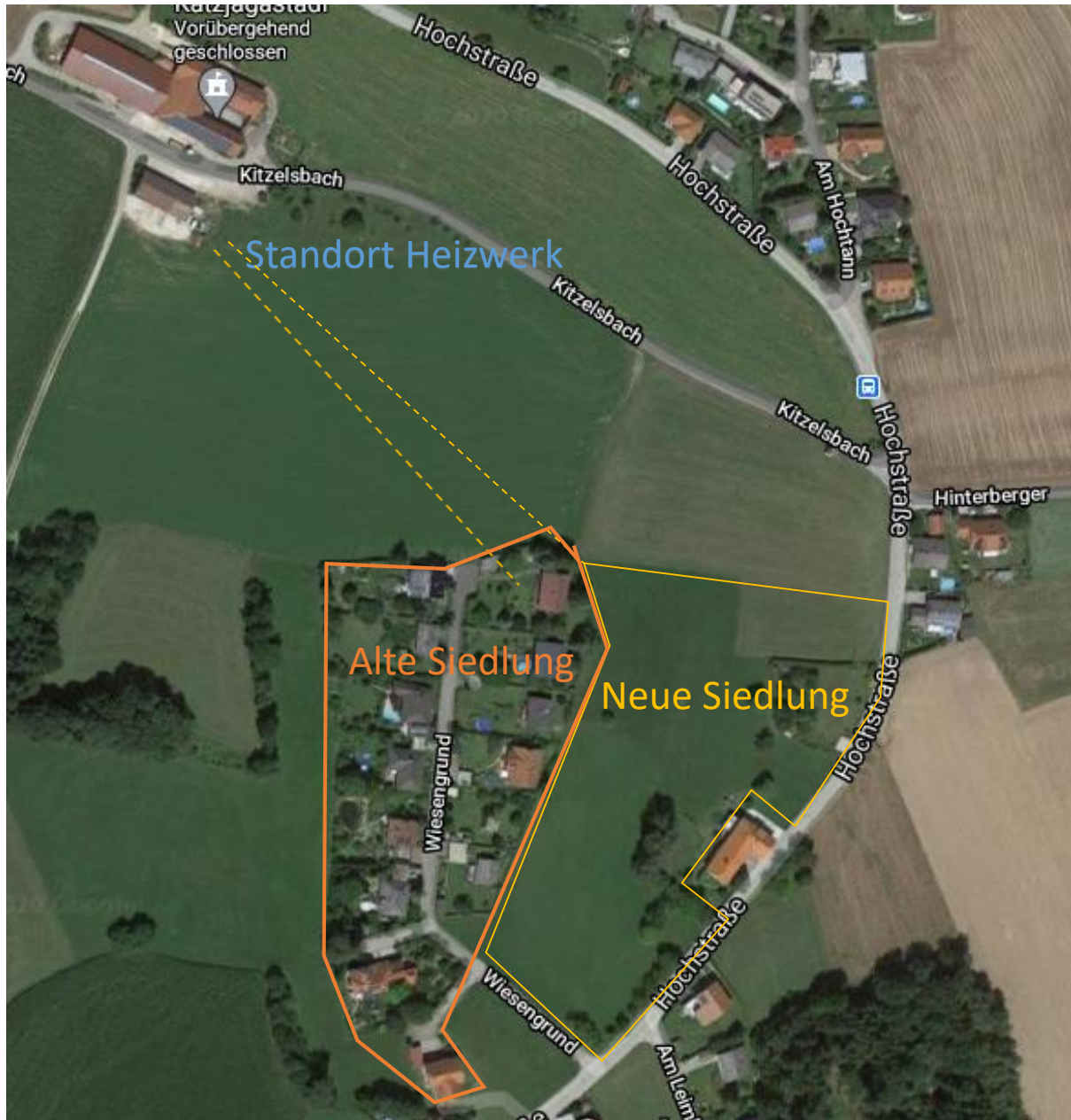


Nahwärme 4.0

Wiesengrund/Kitzelsbach

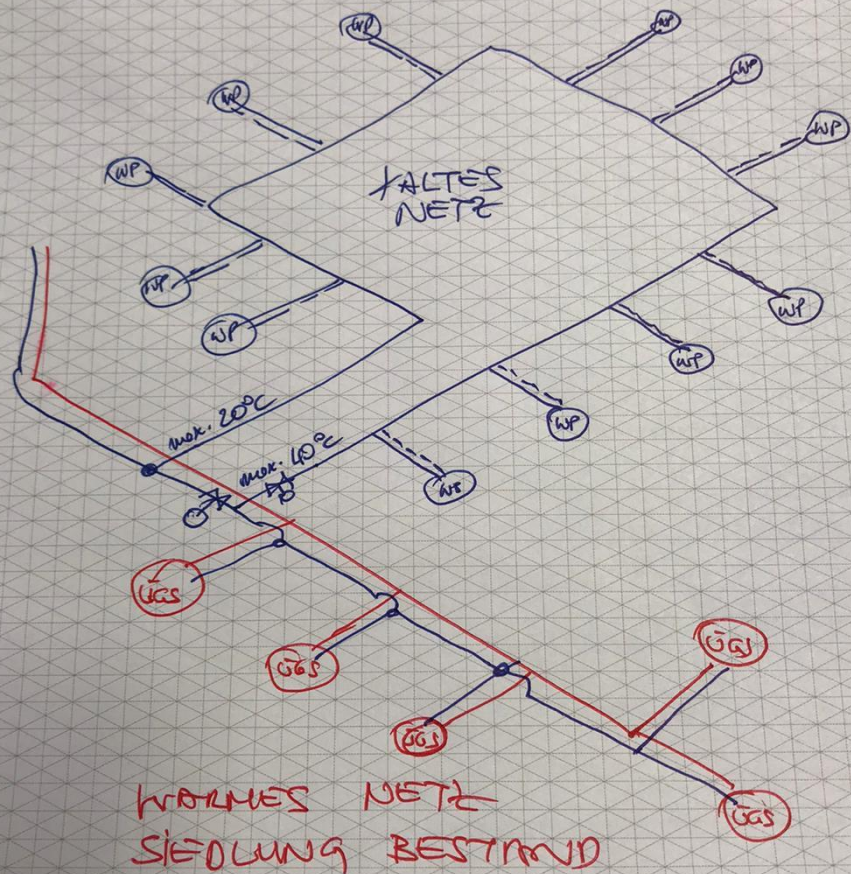


- 20 Neue Einfamilienhäuser 600-800m²
- Bestehend Siedlung mit 12 EFH, 2Mietobjekte mit je 4WE
- 1 landwirtschaftliches Objekt 200m Entfernung

Problemstellung:

- Geringe Energiebedarf der Neubauten
- Gasnetz vorhanden
- Lärmbelästigung Luft-Wärmepumpe

KONZEPT
ZU REIBENBAUER
S243 PINGGAM



Projekt: ALTENBERG

Nr: KITZELSBACH

- Alte Siedlung: konventionelle Nahwärme
- Neue Siedlung: Kalte Nahwärme bzw. Nahwärme 4.0

Mayr Sandra und Florian
Kitzelsbach 1
4203 Altenberg bei Linz

www.soeintopfen.at

0650/7279003

Florian.mayr@reichetseder.com