

HOW TO – KLIMASCHUTZ IM UNTERNEHMEN



Bei der Lösung der Klimakrise besteht die Hauptverantwortung der Unternehmen darin, ihre Emissionen entlang der gesamten Wertschöpfungskette bis 2050 um rund 90 Prozent zu reduzieren. Die Science Based Targets Initiative stellt dafür praxistaugliche, wissenschaftsbasierte Methodensets zur Verfügung.

Unternehmen leisten einen fairen Beitrag zur Begrenzung der globalen Erhitzung, indem sie Reduktionsziele in zwei aufeinander aufbauenden Ziel-Dimensionen in ihre Unternehmensstrategie integrieren:

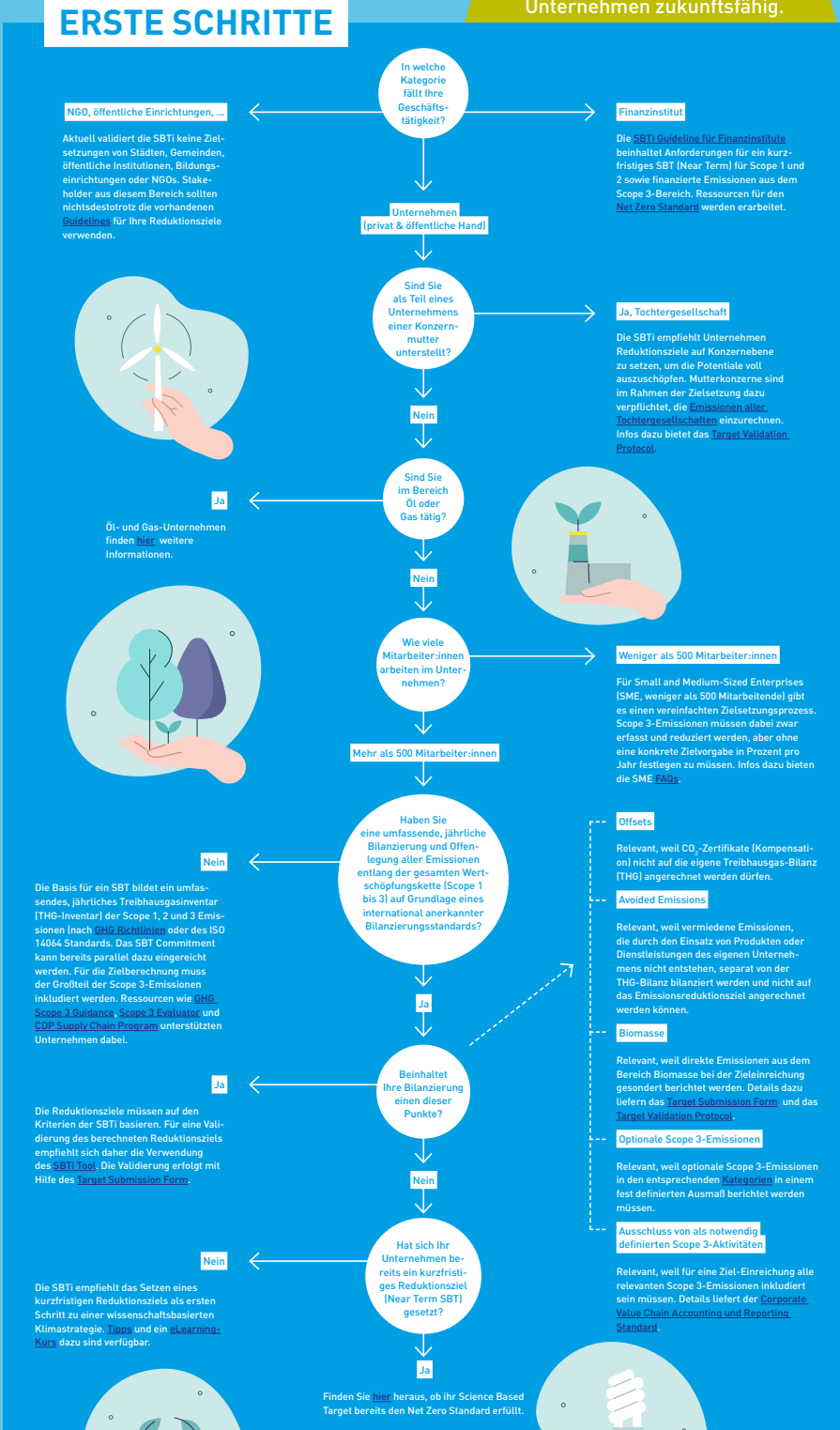
1 KURZFRISTIGES REDUKTIONSZIEL: NEAR TERM SCIENCE BASED TARGET (SBT)
ZIEL-HORIZONT: 5-10 JAHRE
 Das Unternehmen erarbeitet ein kurzfristiges Reduktionsziel aller Emissionen der Wertschöpfungskette entlang eines 1,5 Grad konformen Pfads.

2 LANGFRISTIGES ZIEL: LONG TERM NET ZERO TARGET (NET ZERO SBT)
ZIEL-HORIZONT: VOR 2050
 Nach Validierung des kurzfristigen Reduktionsziels wird ein Zieljahr (vor 2050!) definiert, in welchem Netto-Null Emissionen erreicht werden.

Die jeweilige Definition eines Zielpfads bei der Science Based Targets Initiative (SBTI) erfolgt in fünf Schritten:

- COMMIT**
Einreichung der Absichtserklärung
- ZIEL ENTWICKELN**
Erarbeitung eines Reduktionsziels
- ANTRAG STELLEN**
Einreichung des Reduktionsziels
- KOMMUNIZIEREN**
Veröffentlichung der Ziel-Setzung
- UMSETZEN**
Jährliche Berichterstattung der Emissionsreduktion

So reduzieren Unternehmen Emissionen wirksam und machen ihr Unternehmen zukunftsfähig.



Quelle: SBTi Übersetzung: WWF Österreich