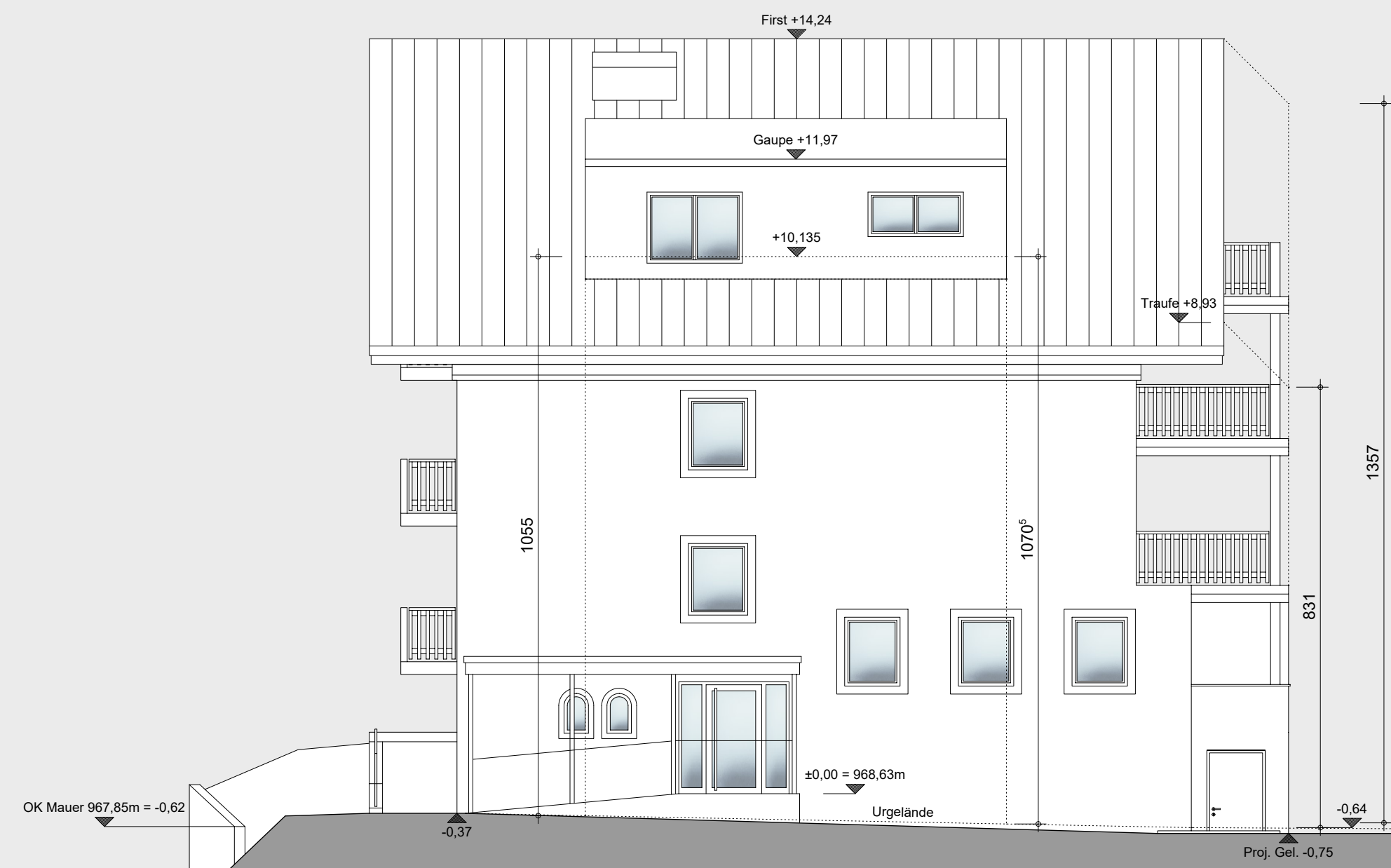


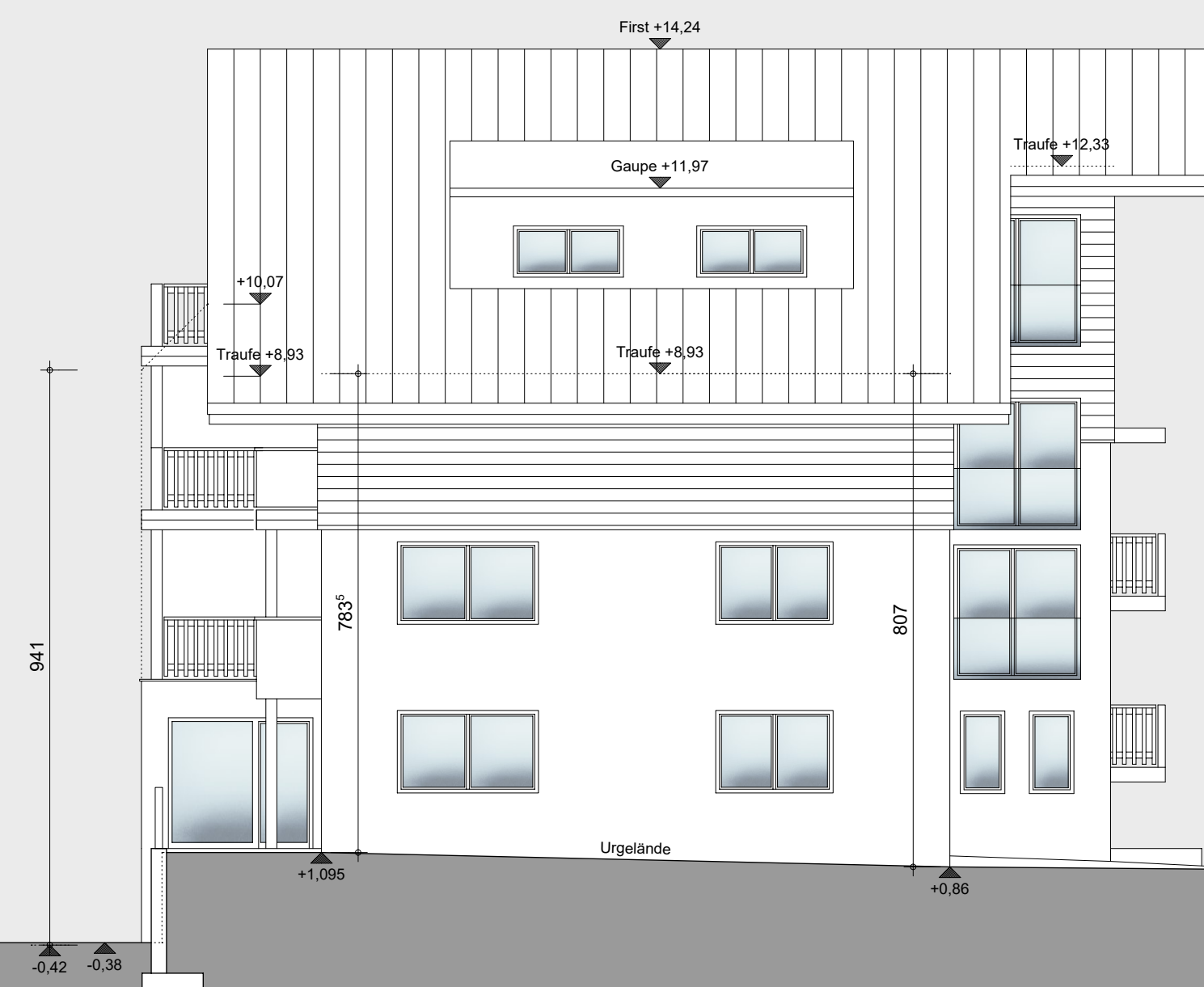
N O R D W E S T E N



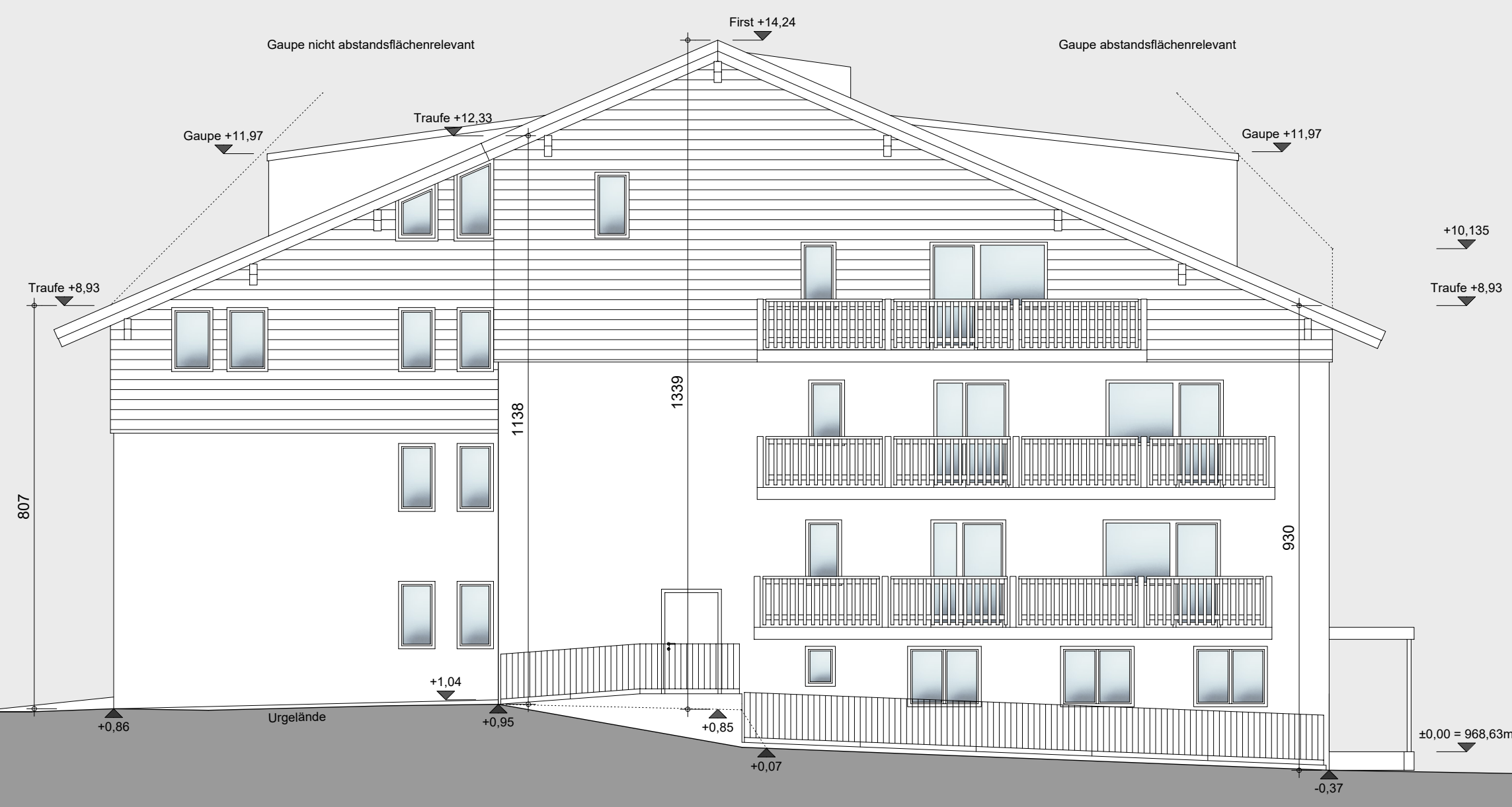
S Ü D W E S T E N



SÜDOSTEN



NORDOSTEN



Projekt	Hotel Monika Gaschurn KG Gaschurn, Gst.-Nr. 2271/3
---------	---

Bauherr	Bergauer GmbH 6793 Gaschurn Schulstraße 200b
---------	--

Index	Datum	Änderung

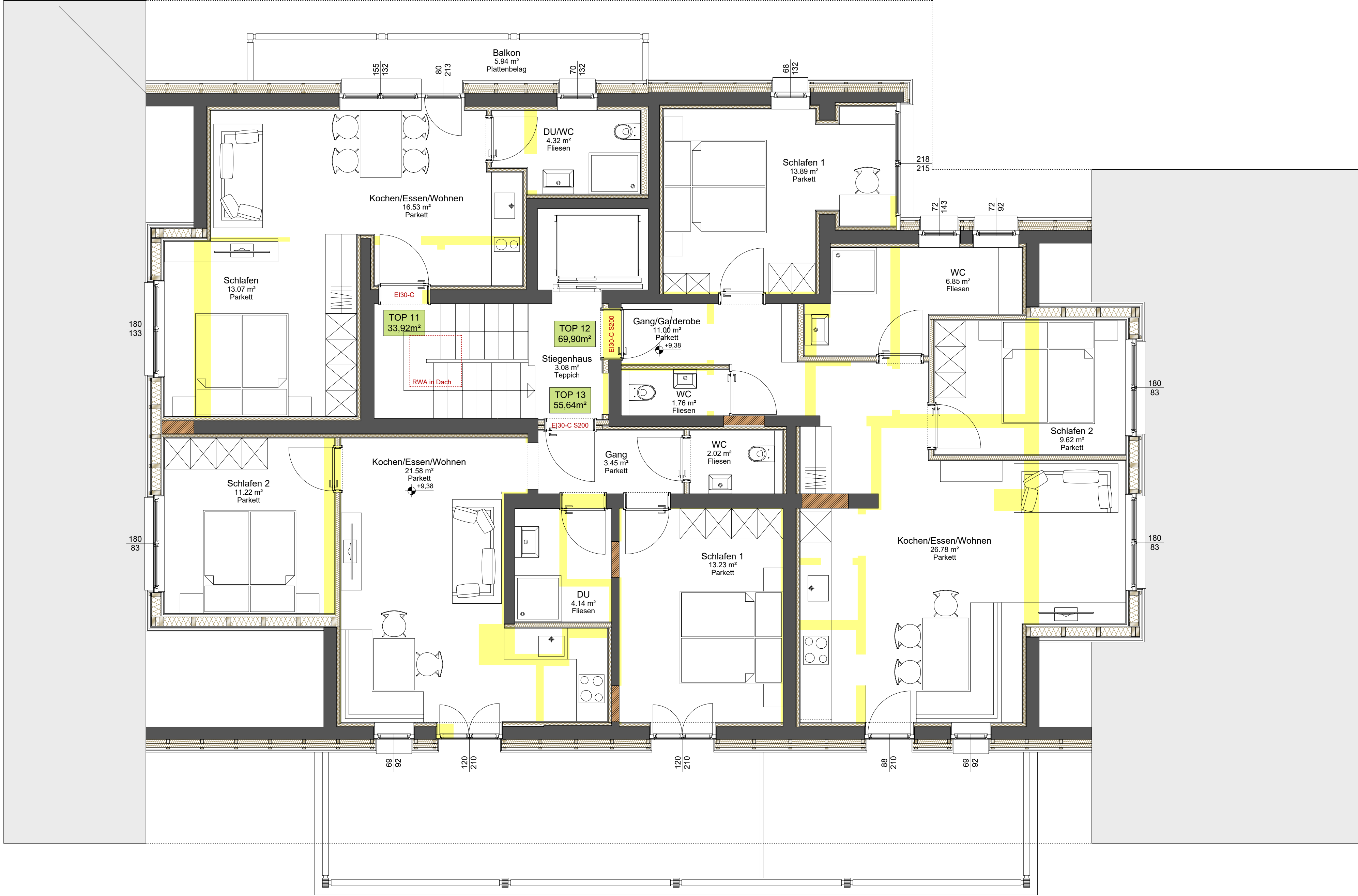
Legende		Bestand		Abbruch		Stahlbeton		Mauerwerk		Leichtbau
---------	---	---------	---	---------	---	------------	---	-----------	---	-----------


Planinhalt

Bearbeiter	sb	Plangröße	0,47m²	Maßstab	1:100
Datum	2024-07-30	Geändert		Plannummer	db0 03

Planverfasser:	 CUBO ARCHITEKTUR & BAUMANAGEMENT	6712 Thüringen Walgaustraße 18 Bm. Armin Thoma M +43 664 464 66 72 E thoma@cubo-arch.at Ing. Stefan Burtscher M +43 664 191 32 12 E burtscher@cubo-arch.at www.cubo-arch.at
----------------	---	--

Diese Zeichnung ist unser geistiges Eigentum und unterliegt dem Urheberrecht. Eine Vervielfältigung oder Nutzung ohne Zustimmung des Urhebers ist untersagt.



Projekt					
Hotel Monika Gaschurn					
KG Gaschurn, Gst.-Nr. 2271/3					
Bauherr					
Bergauer GmbH 6793 Gaschurn Schulstraße 200b					
Index					
Index	Datum	Änderung			
Legende					
	Bestand	Abbruch	Stahlbeton	Mauerwerk	Leichtbau
Planinhalt					
DACHGESCHOSS			VORABZUG		
Bearbeiter	sb	Plangröße	0,43m²	Maßstab	1:50
Datum	2024-07-30	Geländert		Plannummer	ppl
Planverfasser					
			6712 Thüringen Walgaustraße 18 Bm. Armin Thoma M +43 664 464 66 72 E thoma@cubo-arch.at Ing. Stefan Bartscher M +43 664 191 32 12 E bartscher@cubo-arch.at www.cubo-arch.at		
Diese Zeichnung ist unser geistiges Eigentum und unterliegt dem Urheberrecht. Eine Vervielfältigung oder Nutzung ohne Zustimmung des Urhebers ist untersagt.					



Projekt

Hotel Monika Gaschurn
KG Gaschurn, Gst.-Nr. 2271/3

Bauherr

Bergauer GmbH 6793 Gaschurn Schulstraße 200b

Index	Datum	Änderung

Legende

Bestand

Abbruch

Stahlbeton

Mauerwerk

Leichtbau

Planinhalt

ERDGESCHOSS

VORABZUG

Bearbeiter	ab	Plangröße	0,43m²	Maßstab	1:50
Datum	2024-07-30	Geländert		Plannummer	ppl

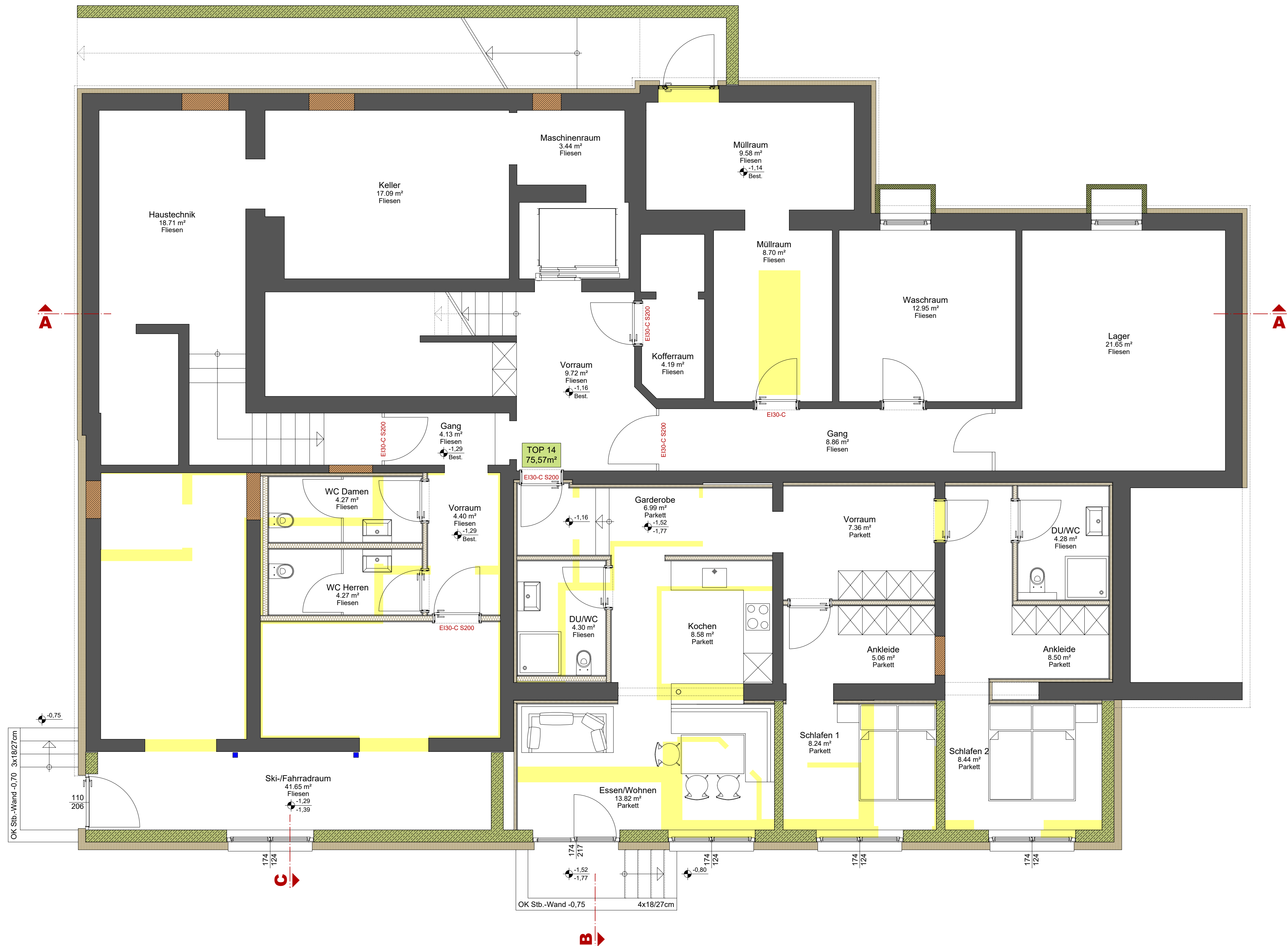
Planverfasser

CUBO

ARCHITEKTUR & BAUMANAGEMENT

6712 Thüringen Walgaustraße 18
Bm. Armin Thoma
M +43 664 464 66 72 E thoma@cubo-arch.at
Ing. Stefan Bartscher
M +43 664 191 32 12 E bartscher@cubo-arch.at
www.cubo-arch.at

Diese Zeichnung ist unser geistiges Eigentum und unterliegt dem Urheberrecht. Eine Vervielfältigung oder Nutzung ohne Zustimmung des Urhebers ist untersagt.



Projekt

Hotel Monika Gaschurn
KG Gaschurn, Gst.-Nr. 2271/3

Bauherr

Bergauer GmbH 6793 Gaschurn Schulstraße 200b

Index	Datum	Änderung

Legende

Bestand

Abbruch

Stahlbeton

Mauerwerk

Leichtbau

Planinhalt

KELLERGESCHOSS

VORABZUG

Bearbeiter	ab	Plangröße	0,43m²	Maßstab	1:50
Datum	2024-07-30	Geländert		Plannummer	ppl 01

Planverfasser

CUBO

ARCHITEKTUR & BAUMANAGEMENT

6712 Thüringen Walgaustraße 18
Bm. Armin Thoma
M +43 664 464 66 72 E thoma@cubo-arch.at
Ing. Stefan Bartscher
M +43 664 191 32 12 E bartscher@cubo-arch.at
www.cubo-arch.at

Diese Zeichnung ist unser geistiges Eigentum und unterliegt dem Urheberrecht. Eine Vervielfältigung oder Nutzung ohne Zustimmung des Urhebers ist untersagt.



Projekt

Hotel Monika Gaschurn
KG Gaschurn, Gst.-Nr. 2271/3

Bauherr

Bergauer GmbH 6793 Gaschurn Schulstraße 200b

Index	Datum	Änderung

Legende

Bestand

Abbruch

Stahlbeton

Mauerwerk

Leichtbau

Planinhalt

1. OBERGESCHOSS

VORABZUG

Bearbeiter	ab	Plangröße	0,43m²	Maßstab	1:50
Datum	2024-07-30	Geländert		Plannummer	ppl

Planverfasser

CUBO

ARCHITEKTUR & BAUMANAGEMENT

6712 Thüringen Walgaustraße 18
Bm. Armin Thoma
M +43 664 464 66 72 E thoma@cubo-arch.at
Ing. Stefan Burtscher
M +43 664 191 32 12 E burtscher@cubo-arch.at
www.cubo-arch.at

Diese Zeichnung ist unser geistiges Eigentum und unterliegt dem Urheberrecht. Eine Vervielfältigung oder Nutzung ohne Zustimmung des Urhebers ist untersagt.



Projekt

Hotel Monika Gaschurn
KG Gaschurn, Gst.-Nr. 2271/3

Bauherr

Bergauer GmbH 6793 Gaschurn Schulstraße 200b

Index	Datum	Änderung

Legende

Bestand

Abbruch

Stahlbeton

Mauerwerk

Leichtbau

Planinhalt

2. OBERGESCHOSS

VORABZUG

Bearbeiter	sb	Plangröße	0,43m²	Maßstab	1:50
Datum	2024-07-30	Geländert		Plannummer	ppl

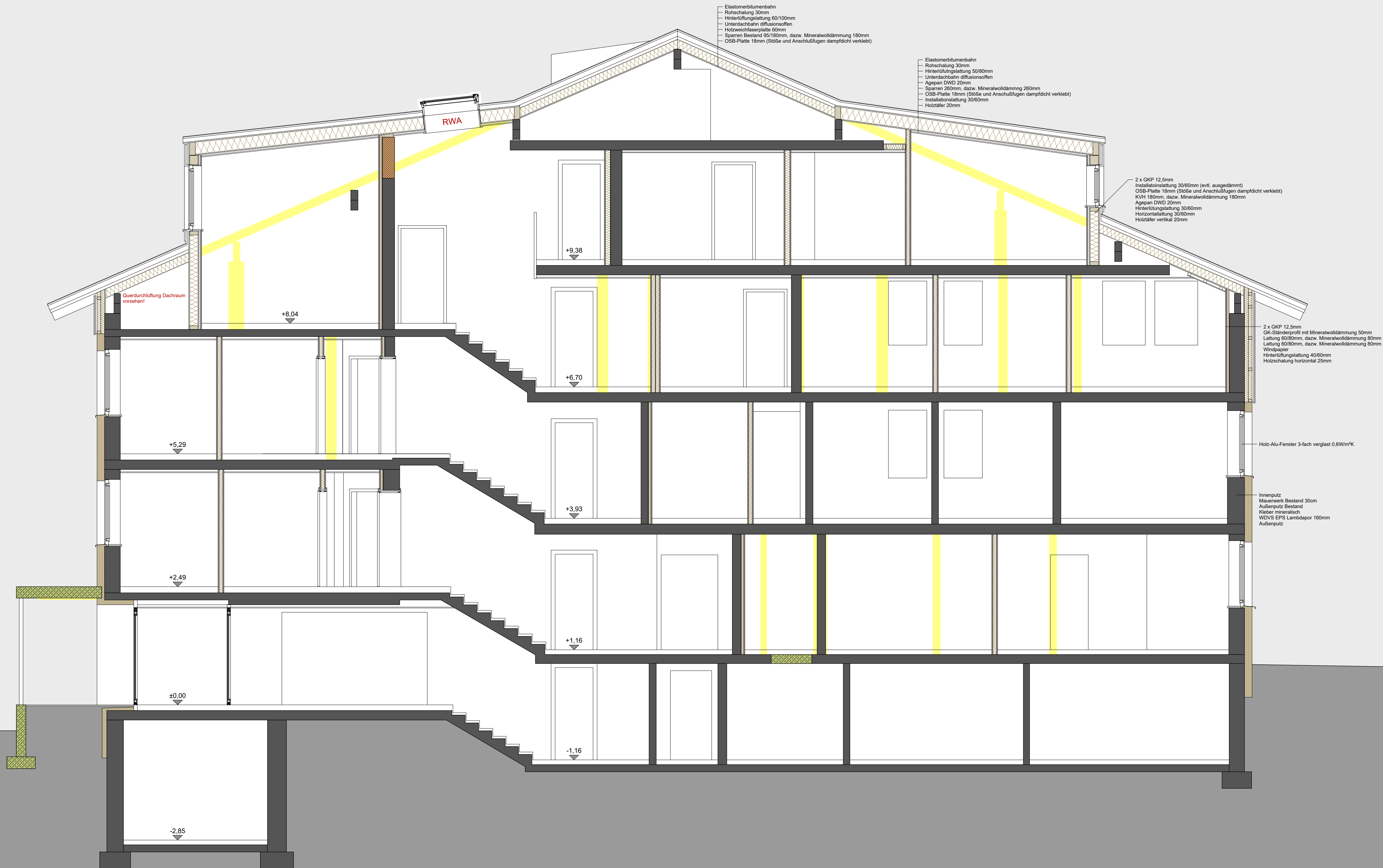
Planverfasser

CUBO

ARCHITEKTUR & BAUMANAGEMENT

6712 Thüringen Walgaustraße 18
Bm. Armin Thoma
M +43 664 464 66 72 E thoma@cubo-arch.at
Ing. Stefan Burtscher
M +43 664 191 32 12 E burtscher@cubo-arch.at
www.cubo-arch.at

Diese Zeichnung ist unser geistiges Eigentum und unterliegt dem Urheberrecht. Eine Vervielfältigung oder Nutzung ohne Zustimmung des Urhebers ist untersagt.



Projekt

Hotel Monika Gaschurn
KG Gaschurn, Gst.-Nr. 2271/3

Bauherr

Bergauer GmbH 6793 Gaschurn Schulstraße 200b

Index	Datum	Änderung

Legende

Bestand

Abbruch

Stahlbeton

Mauerwerk

Leichtbau

Planinhalt

SCHNITT A-A

VORABZUG

Bearbeiter	sb	Plangröße	0,43m²	Maßstab	1:50
Datum	2024-07-30	Geländert		Plannummer	ppl

Planverfasser

CUBO

ARCHITEKTUR & BAUMANAGEMENT

6712 Thüringen Walgaustraße 18
Bm. Armin Thoma
M +43 664 464 66 72 E thoma@cubo-arch.at
Ing. Stefan Burtscher
M +43 664 191 32 12 E burtscher@cubo-arch.at
www.cubo-arch.at

Diese Zeichnung ist unser geistiges Eigentum und unterliegt dem Urheberrecht. Eine Vervielfältigung oder Nutzung ohne Zustimmung des Urhebers ist untersagt.