



<div>Baufaufnahme</div> <div>Hotel Monika - Schulstr. 200b</div> <div>Gst. 2271/3 u. 2270 - KG Gaschurn</div>				
Plan Nr.:	Ausführung:	Maßstab	GZ:	Datum:
5547-EG-LP/09	1.	1:100	5547/09	27.01.2010

Baufirma

Hotel Monika - Schulstr. 200b

Gst. 2271/3 u. 2270 - KG Gaschurn

[illegible]

EG
LP



- ART UND TRAGFAHIGKEIT VON MATERIALIEN SIND ZU ÜBERPRÜFEN !
- WANDSTÄRKEN VOR BEGINN VON ARBEITEN SIND NATURMASSE ZU NEHMEN !!
- BESONDERS IM BEREICH VON HOLZVERKLEIDUNGEN !!
- ROLLECKENSTÄRKEN AUF GRUND UNTERSCHIEDLICHER BOBENAUFBAUTEN !!
- NICHT EINGEARBEITET !!
- TÜRMASS E SIND DURCHANGSLICHTEN
- FENSTERMASS E ENTSPRECHEN DEN FENSTEROCKMASS EN

DUK DECKENUNTERKANTE
RH. RAUMHÖHE
PH. PARAPETHÖHE
STUK STURZUNTERKANTE
OK. OBERKANTE
WH. WANDHÖHE
MH. MAUERROBERRANTE / HÖHE
BEH. BEHÖLDERANFANGSHÖHE / BOGENANFANGSHÖHE
FAH. FENSTERANFANGSHÖHE BEI SÖHRÄGEN BRÜSTUNGEN

0.00 HÖHENKOTE BEZUGSPUNKT - absolute Meereshöhe BÖGEN / GEWÖLBE / STÜRZE
0.00 HÖHENKOTE BEZUGSPUNKT - absolute Meereshöhe BÖGEN / GEWÖLBE / STÜRZE

Baufaufnahme

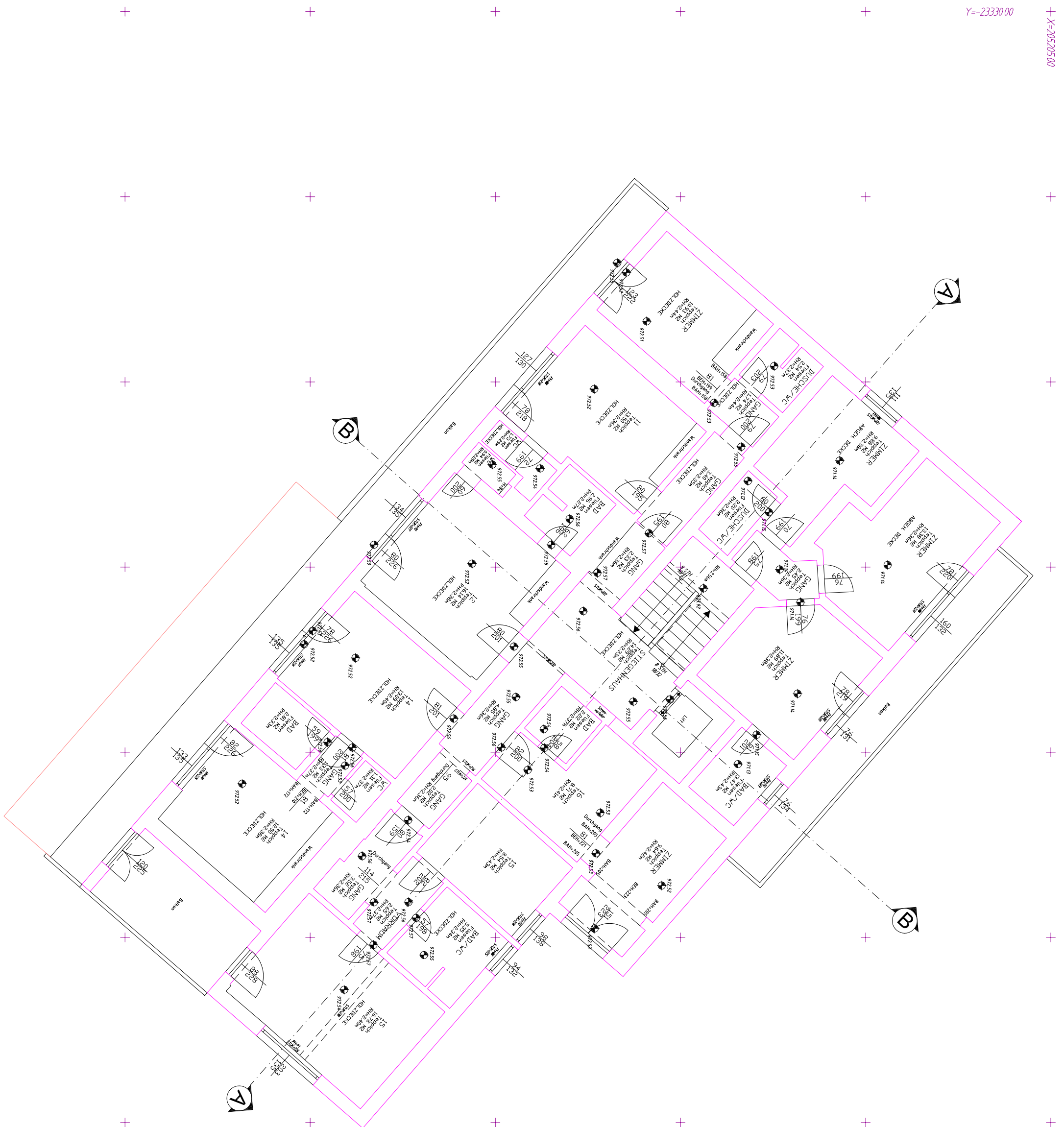
Hotel Monika - Schulstr. 200b
Gst. 2271/3 u. 2270 - KG Gaschurn

Plan Nr.:	Ausführung:	Maßstab	GZ:	Datum:
5547-KG/09	1.	1:100	5547/09	27.01.2010



VERMESSUNG
MICHAEL DOBLER

Vermessungsbüro Dobler GmbH
Ingenieurbüro für Vermessungswesen
Tel 05552-62140
Fax 05552-62140-6
office@ibdobler.at
www.ibdobler.at



- ART UND TRAGFÄHIGKEIT VON MATERIALIEN SIND ZU ÜBERPRÜFEN !
 - WANDSTÄRKEN: VOR BEGINN VON ARBEITEN SIND NATURMASSE ZU NEHMEN !!
 - BESONDERS IM BEREICH VON HOLZVERKLEIDUNGEN !!
 - ROHDECKENSTÄRKEN AUF GRUND UNTERSCHIEDLICHER BODENAUFBAUTEN !!
 - NICHT EINGEARBEITET !!
 - TÜRMASSSE SIND DURCHGANGSLICHTEN
 - FENSTERMASSSE ENTSPRECHEN DEN FENSTEROCKMASSSEN
- | | |
|-------|--|
| DUK. | DECKENUNTERKANTE |
| RH. | RAUMHÖHE |
| PH. | PARAPELHÖHE |
| STUK. | STÜRZUNTERKANTE |
| OK. | OKERHÖHE |
| WH. | WANDHÖHE |
| MH. | MAUERÜBERKANTE/HÖHE |
| BEH. | GEWÜLBEBENHÖHE / BOGENANFANGSHÖHE |
| BAH. | GEWÜLBEBENHÖHE / BOGENANFANGSHÖHE |
| FAH. | FENSTERANFANGSHÖHE BEI SCHRÄGEN BRÜSTUNGEN |
- 0 00 HÖHENKOTE BEZUGSPUNKT - absolute Meereshöhe BOTTEN bzw. PODESTHÖHEN
- 0.00 HÖHENKOTE BEZUGSPUNKT - absolute Meereshöhe Bögen / GEWÜLBE / STÜRZE

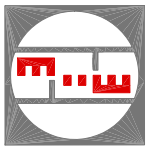
OG 1

Baufaufnahme

Hotel Monika - Schulstr. 200b

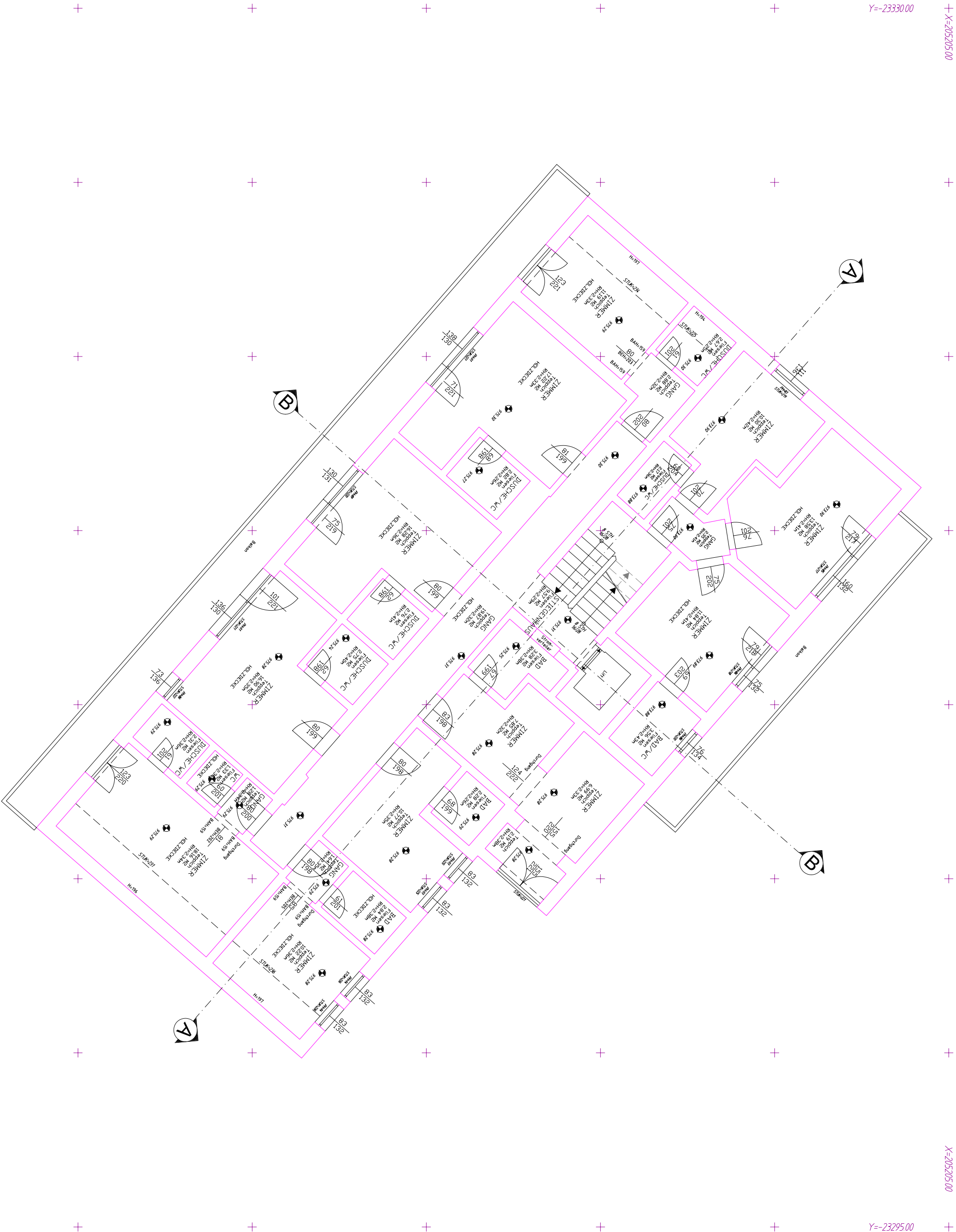
Gst. 2271/3 u. 2270 - KG Gaschurn

Plan Nr.:	Ausführung:	Maßstab	GZ:	Datum:
5547-OG1/09	1.	1:100	5547/09	27.01.2010



VERMESSUNG
MICHAEL DOBLER

Vermessungsbüro Dobler GmbH
Ingenieurbüro für Vermessungswesen
Tel 05652-62140
Fax 05652-62140-6
office@tdobler.at
www.tdobler.at



- ART UND TRAGFÄHIGKEIT VON MATERIALIEN SIND ZU ÜBERPRÜFEN !
- WANDSTÄRKEN: VOR BEGINN VON ARBEITEN SIND NATURMASSE ZU NEHMEN !!
- BESONDERS IM BEREICH VON HOLZVERKLEIDUNGEN !!
- ROLLECKENSTÄRKEN AUF GRUND UNTERSCHIEDLICHER BODENAUFBAUTEN !!
- NICHT EINGEARBEITET !!
- TÜRMASSE SIND DURCHGANGSLOCHTEN
- FENSTERMASSE ENTSPRECHEN DEN FENSTERSOOMMASSEN

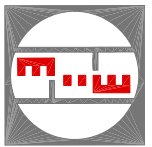
DUK. DECKENUNTERKANTE
RH. RAUMHÖHE
PH. PARAPETHÖHE
STUK. STÜRZUNTERKANTE
OK. OBERKANTE
WH. WANDHÖHE
MH. MAUERROBERKANTE / HÖHE
BEH. GEWÜLBENANFANGSHÖHE
BAH= GEWÜLBENANFANGSHÖHE / BOGENANFANGSHÖHE
FAH= FENSTERANFANGSHÖHE BEI SCHRÄGEN BRÜSTUNGEN

0.00 HÖHENKOTE BEZUGSPUNKT – absolute Meereshöhe
BÖGEN / GEWÜLBRE / STÜRZE
0.00 HÖHENKOTE BEZUGSPUNKT – absolute Meereshöhe BÖGEN / GEWÜLBRE / STÜRZE

Baufaufnahme

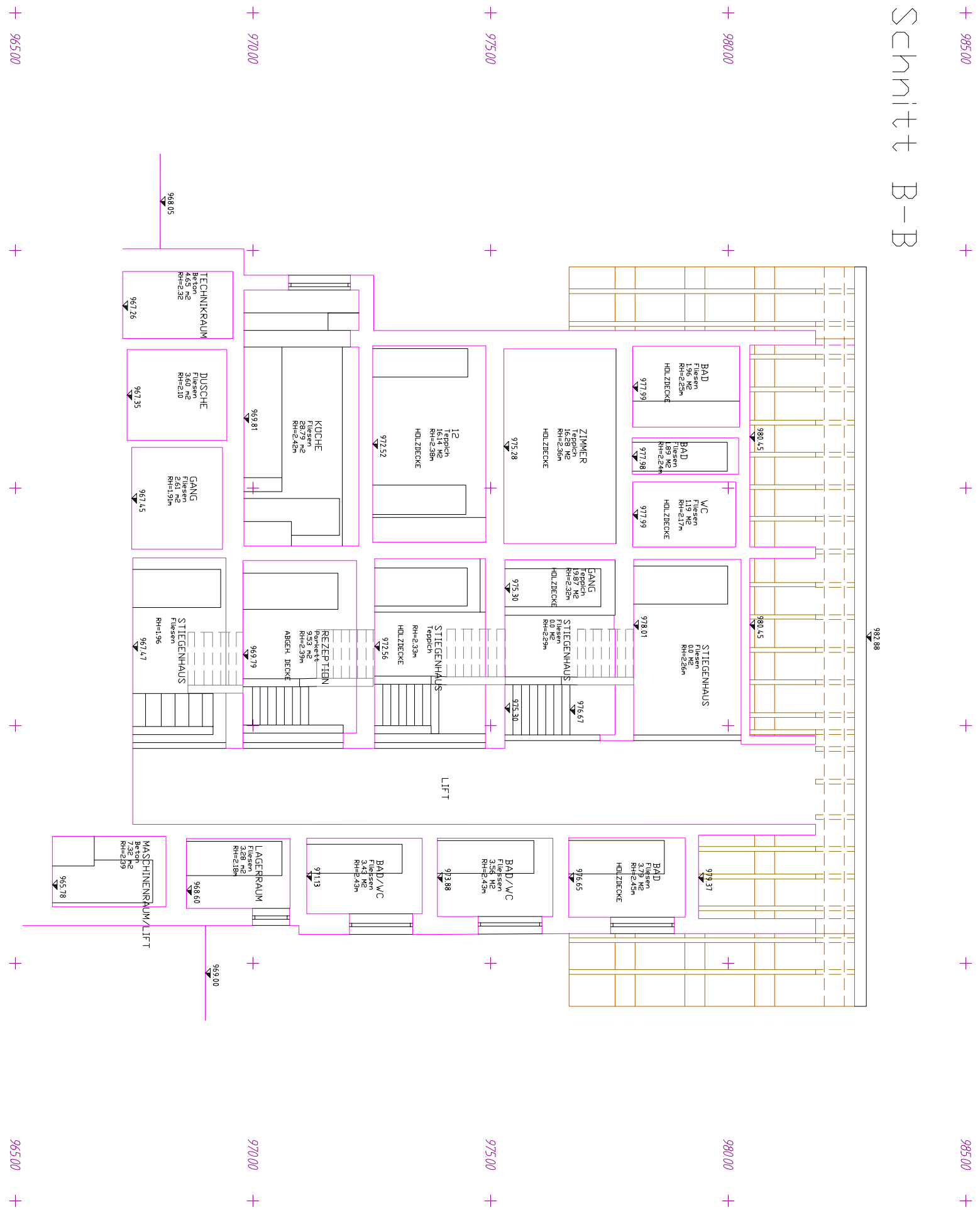
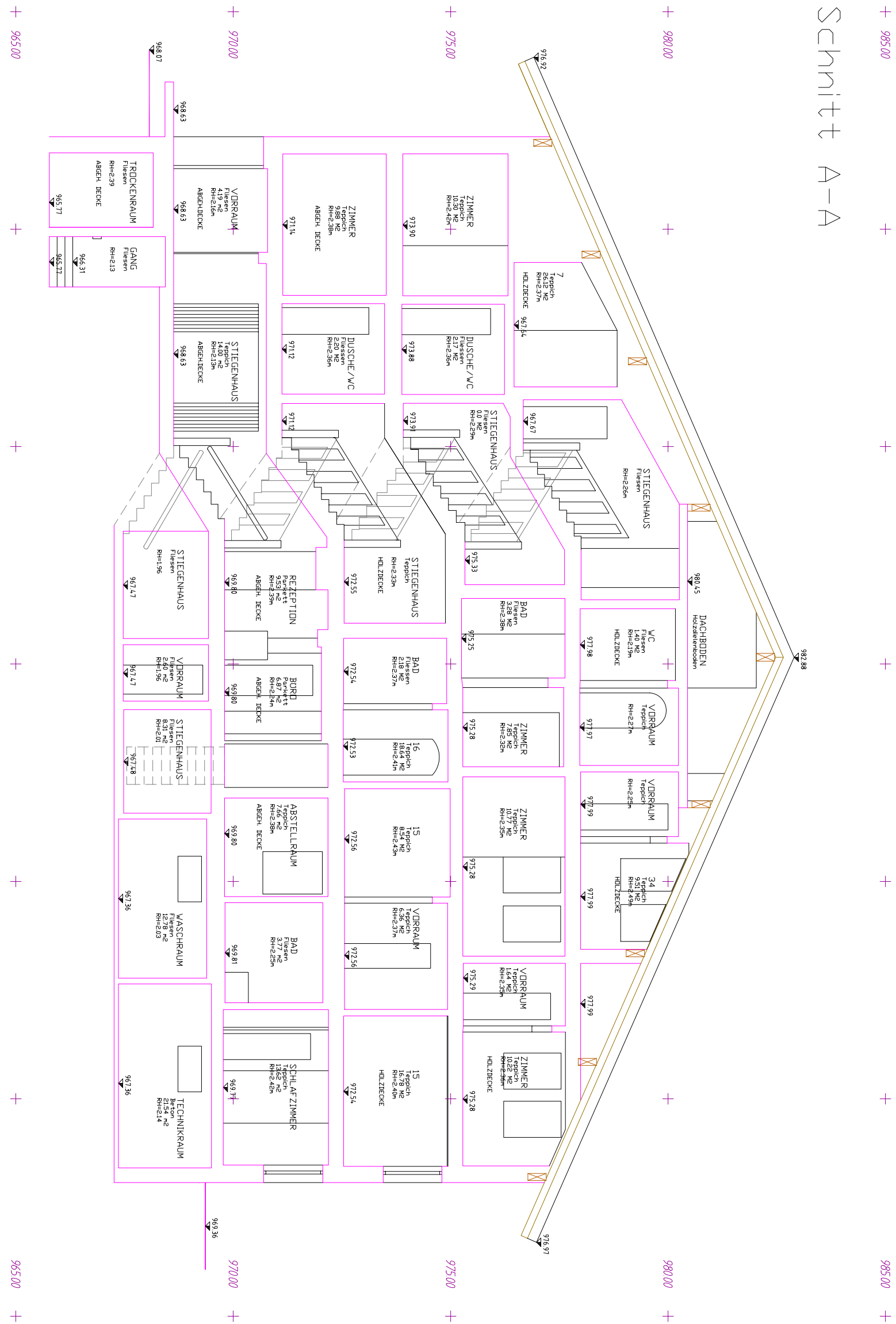
Hotel Monika - Schulstr. 200b
Gst. 2271/3 u. 2270 - KG Gaschurn

Plan Nr.:	Ausführung:	Maßstab	GZ:	Datum:
5547-OG2/09	1.	1:100	5547/09	27.01.2010



VERMESSUNG
MICHAEL DOBLER

Vermessungsbüro Dobler GmbH
Ingenieurbüro für Vermessungswesen
Tel 05552-62140
Fax 05552-62140-6
office@tbdobler.at
www.tbdobler.at



- ART UND TRAGFÄHIGKEIT VON MATERIALIEN SIND ZU ÜBERPRÜFEN !
- WANDSTÄRKEN: VOR BEGINN VON ARBEITEN SIND NATURMASSSE ZU NEHMEN !!
- ROLLENDENSTÄRKEN: BESONDERS IM BEREICH VON HOLZVERKLEIDUNGEN !!
- ROLLENDENSTÄRKEN AUF GRUND UNTERSCHIEDLICHER BODENAUFBÄUEN !!
- NICHT EINGEABEITET !!
- TÜRMASSE SIND DURCHDRAUSCHTUN
- FENSTERMASSSE ENTSPRECHEN DEN FENSTERMASSSEN

- DUK. PLANKEN
- PH. PARABETHE
- STÜK. STÜBZUNTERKANTE
- DUK. OBERKANTE
- W. WÄNDCHEN
- MAUERBRICKEN / HÖHE
- GEWÖLBENHÖHE // BOGENHÖHE
- BAH= GEWÖLBENHÖHE // BOGENHÖHE
- FAB= FENSTERHÖHE BEI SCHRAKEN BRÜSTUNGEN

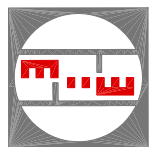
0.00 Höhenkote bezugs Punkt – absolute Meereshöhe BODEN bzw. PODESTHÖHEN
9.00 Höhenkote bezugs Punkt – absolute Meereshöhe BÖDEN // GEWÖLBE // STÜRZE

Baufnafnahme

Hotel Monika - Schulstr. 200b

Gst. 2271/3 u. 2270 - KG Gaschurn

Plan Nr.:	Ausführung:	Maßstab	GZ.:	Datum:
5547-SCHN/09	1.	1:100	5547/09	28.01.2010



VERMESSUNG
MICHAEL DOBLER

Vermessungsbüro Dobler GmbH
Ingenieurbüro für Vermessungswesen
Tel 05552-62140
Fax 05552-62140-6
office@dobler.at
www.dobler.at

SCHN
A - A
B - B