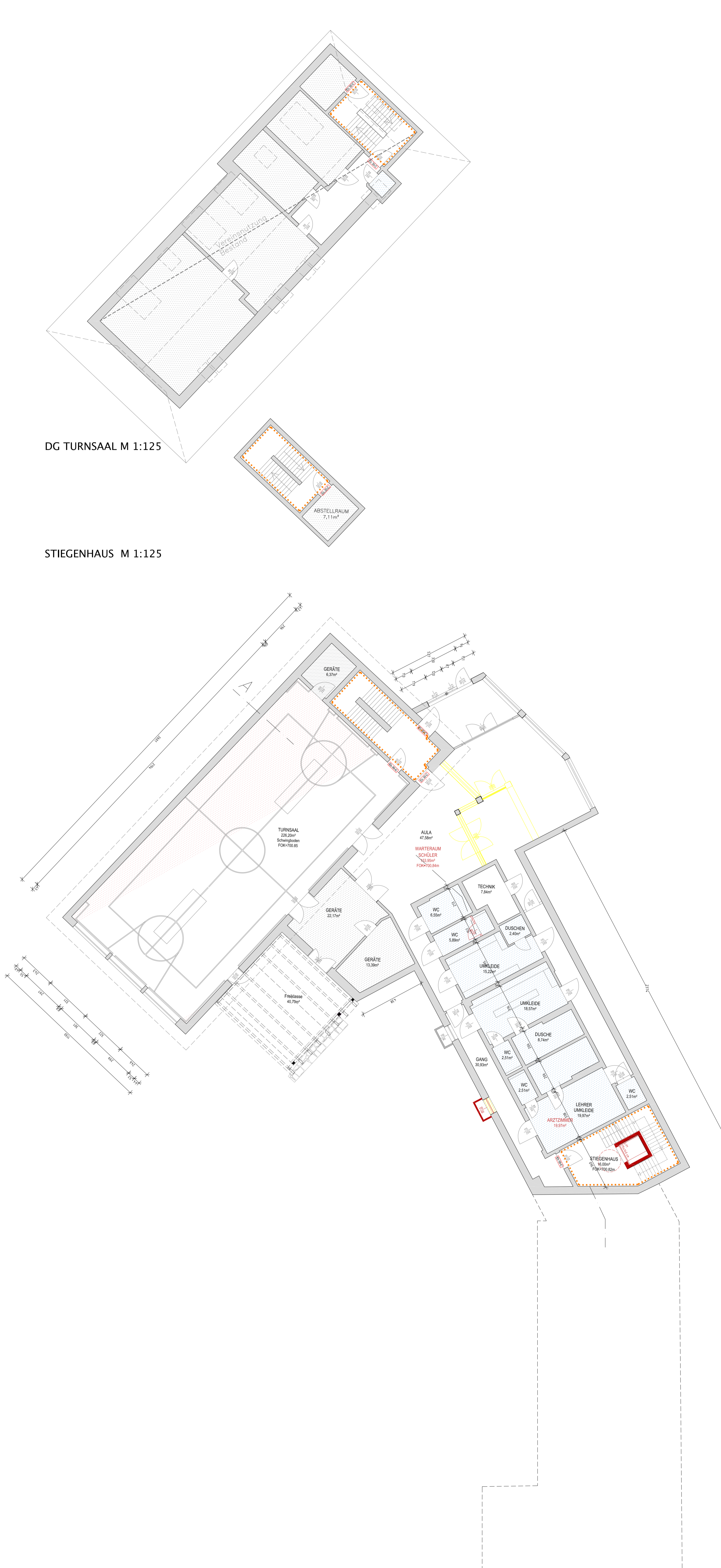
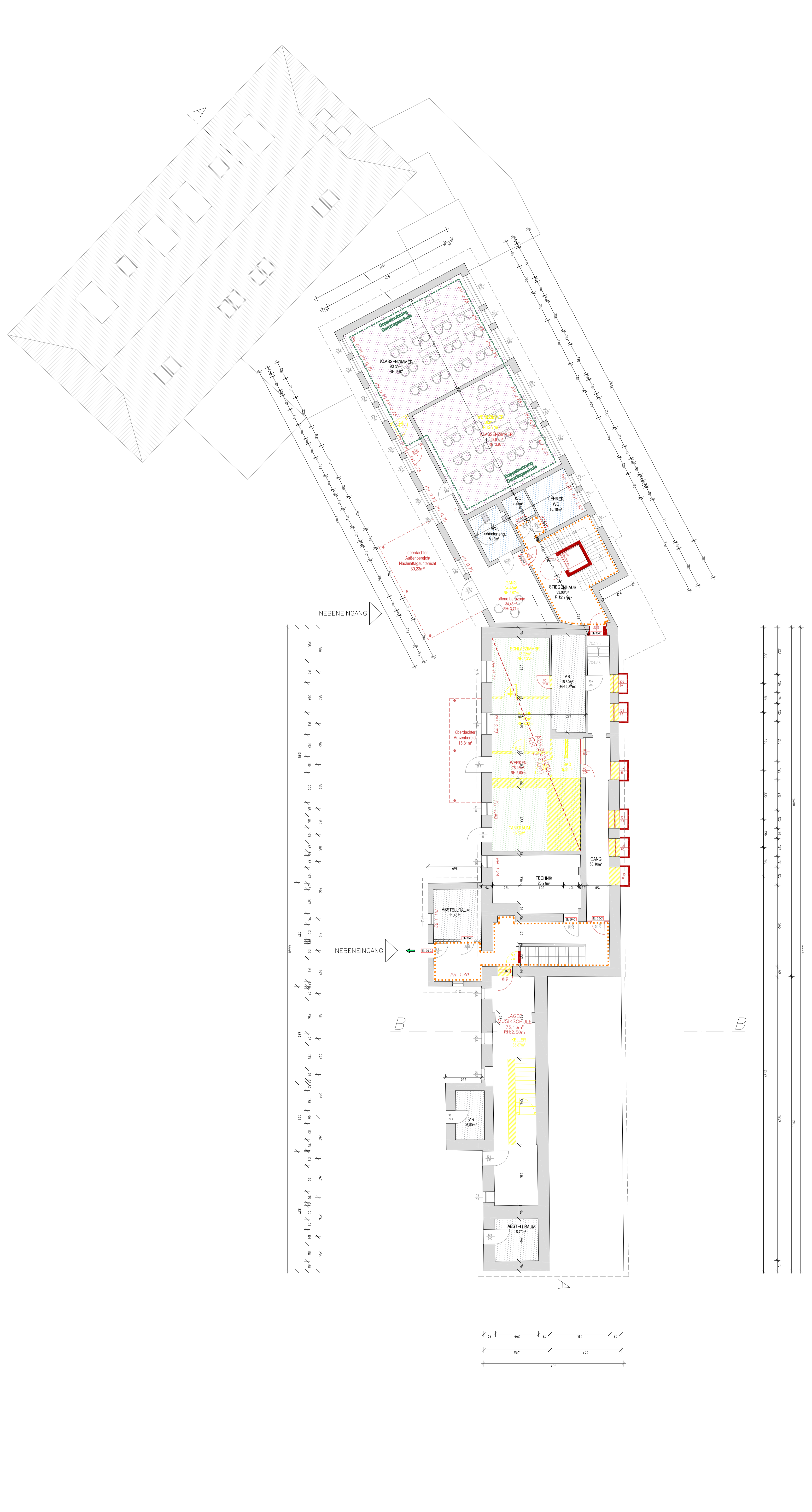


LAGEPLAN M 1:250



2 UG TURNSAAL M 1:125



1. UG M 1:125

LEGENDE		BEHÖRDE VERMERKE	
	EXISTENZ		
	NEUBAU		
	EXISTENZ DACHFLÄCHE		
	NEUBAU DACHFLÄCHE		
	EXISTENZ GRUNDRISS		
	NEUBAU GRUNDRISS		
	EXISTENZ TRAGWERK		
	NEUBAU TRAGWERK		
	EXISTENZ WÄNDE		
	NEUBAU WÄNDE		
	EXISTENZ TÜREN		
	NEUBAU TÜREN		
	EXISTENZ FENSTER		
	NEUBAU FENSTER		
	EXISTENZ TREPPEN		
	NEUBAU TREPPEN		
	EXISTENZ RAMPE		
	NEUBAU RAMPE		
	EXISTENZ BALKONE		
	NEUBAU BALKONE		
	EXISTENZ TERRÄSSE		
	NEUBAU TERRÄSSE		
	EXISTENZ PARKPLATZ		
	NEUBAU PARKPLATZ		
	EXISTENZ GRÜN		
	NEUBAU GRÜN		
	EXISTENZ WASSER		
	NEUBAU WASSER		
	EXISTENZ ANDERE		
	NEUBAU ANDERE		
BAUWERBER		Marktgemeinde Semriach Markt 27 8102 Semriach	
GRUND- HAUSEIGENTÜMER		Marktgemeinde Semriach Markt 27 8102 Semriach	
BAUORT		Volksschule Semriach Katastralgemeinde 63027 Parz. Nr. 701/3	
PLANVERFASSER			
VOLKSSCHULE SEMRIACH			
ENTWURFSPLAN			
GRUNDRISS 1.UG - 2.UG			
PROJEKT-NR. PLAN-NR.	DATUM EP01	MASSSTAB 1:125	VERF. Sako FORMAT 123x71